



HOSHIZAKI

IM-24oNE / IM-24oWNE IJSBLOKJESMACHINE

Productbeschrijving

De IM-24oNE (luchtgekoeld) en IM-24oWNE (watergekoeld) zijn de grootste ijsblokjesmachines uit het huidige assortiment met ingebouwde opslagbunker. Deze modellen hebben een zeer laag water- en energieverbruik.



- Het gesloten watercircuit biedt optimale bescherming tegen verontreiniging; plekken waar onzuiverheden kunnen binnendringen zijn tot het minimum beperkt.
- De ijsblokjesmachines van Hoshizaki zijn computergestuurd voor een optimaal productieproces. U hoeft de instellingen niet handmatig te wijzigen bij variërende omstandigheden.
- Optimale hygiëne door hoogwaardige roestvrijstalen buitenzijde met geïntegreerde handgrepen.
- Het polyurethaan-isolatieschuim (HFC-vrij) zorgt ervoor dat de kwaliteit en de vorm van het geproduceerde ijs in de ijsopslagbunker lang behouden blijft. Hierdoor vermindert het aantal productiecycli.
- Dankzij het gemakkelijk te reinigen luchtfilter kunt u het dagelijkse onderhoud zelf uitvoeren. Hiermee verlengt u de levensduur van de machine en bespaart u op het onderhoud.
- De los uitneembare deurrubbers houden warmte en bacteriën buiten, en maken het mogelijk om uw Hoshizaki-machine heel eenvoudig zelf te reinigen en te onderhouden.

Leverbare modellen

IM-24oNE (luchtgekoeld)
IM-24oNE-23 (luchtgekoeld)
IM-24oWNE (watergekoeld)
IM-24oNE-21 (luchtgekoeld)
IM-24oWNE-23 (watergekoeld)

Ijsblokjes

Model	Afmetingen	Vorm
IM-24oNE/WM2E	Groot (standaard) 28 x 28 x 32 mm	
IM-24oNE-23	Medium / Groot (23) 28 x 28 x 23 mm	

Ijsopslagbunker

Model	Type	Max. opslagcapaciteit
IM-24oNE	Ingebouwde opslagbunker	110 kg
IM-24oWNE	Ingebouwde opslagbunker	110 kg

Productie

Model	Ijsproductie per 24 uur (met bijbehorende dimpelgrootte)	Temperatuur	Ijsproductie per cyclus	Waterverbruik per 24 uur *
IM-24oNE	Circa 240 kg (15 mm) / 230 kg (5 mm) Circa 230 kg (15 mm) / 210 kg (5 mm) Circa 210 kg (15 mm) / 195 kg (5 mm)	OT.10 °C, WT.10 °C OT.21 °C, WT.15 °C OT.32 °C, WT.21 °C	Circa 3,2 kg / 140 stuks	Circa 0,76 m ³ Circa 0,36 m ³ Circa 0,34 m ³
IM-24oWNE	Circa 240kg (15mm) / 230kg (5mm) Circa 225kg (15mm) / 215kg (5mm) Circa 215kg (15mm) / 205kg (5mm)	OT.10 °C, WT.10 °C OT.21 °C, WT.15 °C OT.32 °C, WT.21 °C	Circa 3,2 kg / 140 stuks	Circa 0,76m ³ Circa 0,37m ³ Circa 0,36m ³

*) uitsluitend voor ijsproductie

Twee jaar garantie

Ga voor meer informatie naar onze website: www.hoshizaki-europe.com
Hoshizaki Europe BV behoudt zich het recht voor om producten en specificaties zonder bericht vooraf te wijzigen.

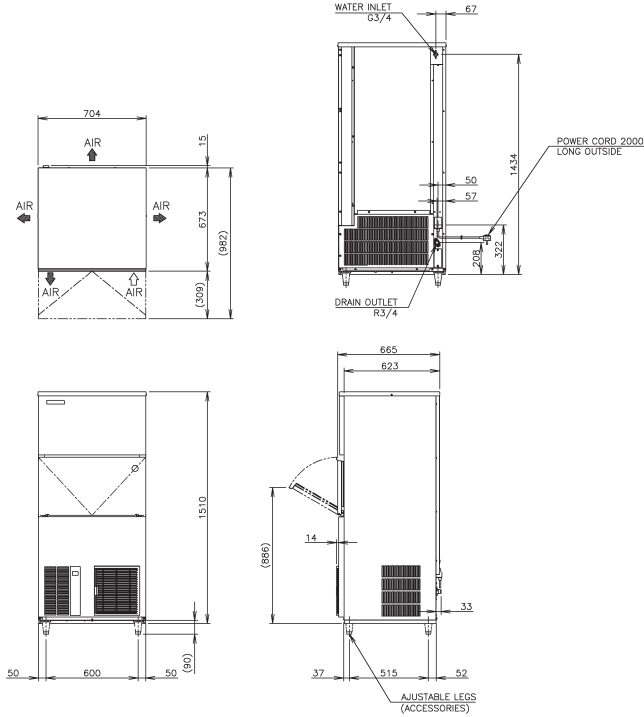




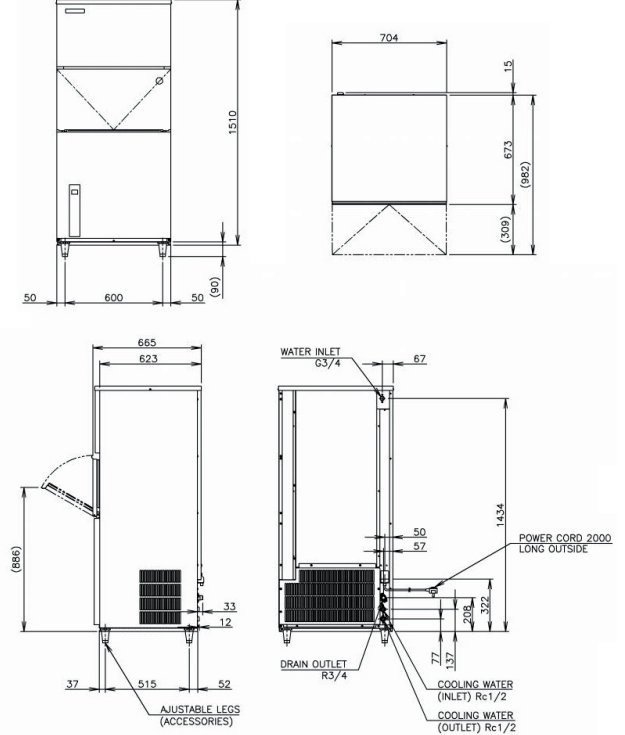
HOSHIZAKI

IM-24oNE / IM-24oWNE IJSBLOKJESMACHINE

IM-24oNE



IM-24oWNE



Technische gegevens	IM-24oNE (luchtgekoeld)	IM-24oWNE (watergekoeld)
Spanning	1-Fase 220-240v 50hz	1-Fase 220-240v 50hz
Aansluitwaarde (OT.32°C, WT.21°C)	6,6 A	6,3 A
Elektrisch vermogen (OT.32°C, WT.21°C)	1320 W	1300 W
Exterieur	Roestvrij staal, gegalvaniseerd staal (achterkant)	Roestvrij staal, gegalvaniseerd staal (achterkant)
Isolatie	Polyurethaanschuim	Polyurethaanschuim
Isolatie drijfgas	Watergeblazen	Watergeblazen
Elektrische aansluitingen	Machinestekker met pin/randaarde	Machinestekker met pin/randaarde
Watertoevoeraansluiting	Invoer 3/4" uitwendig (aansluiting aan achterzijde)	Invoer 3/4" uitwendig (aansluiting aan achterzijde)
Waterafvoeraansluiting	Afvoer 3/4" uitwendig (aansluiting aan achterzijde)	Afvoer 3/4" uitwendig (aansluiting aan achterzijde)
Ijsproductiesysteem	Cellen	Gesloten-celsysteem
Condensor	Luchtgekoeld, buis met lamellen	Watergekoeld, buizen
Warmteafvoer (OT.32°C, WT.21°C)	2750 W	2850 W
Koudemiddelregeling	Thermostatische expansieventiel	Thermostatische expansieventiel
Koudemiddel	R404A	R404A
Ijsproductieregeling	Thermistor, elektronisch gestuurd	Thermistor, elektronisch gestuurd
Ijsopslagbunkerregeling	Microschakelaar met tijdvertraging	Microschakelaar met tijdvertraging
Zekering	Klasse I, glaszekering 5A	Klasse I, glaszekering 5A
Compressorbeveiliging	Overbelastingsbeveiliging met autom. Reset	Overbelastingsbeveiliging met autom. Reset
Machinesebeveiliging	Timer, elektronische besturing	Timer, elektronische besturing
Afmetingen product excl. verpakking	704 X 665 x 1510 mm (b x d x h)	704 x 685 x 1510 mm (b x d x h)
Afmetingen product incl. verpakking	840 x 785 x 1695 mm (b x d x h)	840 x 785 x 1695 (b x d x h)
Gewicht bruto/netto	122 kg / 111 kg	131 kg / 120 kg

Omgevingseisen	
Omgevingstemperatuur	1 - 40°C
Watertoevoertemperatuur	5 - 35°C
Watertoevoerdruk	0,7-7,8 Bar (0,07-0,78 MPa)
Spanningsbereik	Nominale spanning ± 6%

Accessoires
Ijsschep
Stelpoot
Montageset

Neem voor meer informatie contact op met uw lokale verkooppunt:

Hoshizaki Belgium:
Hoshizaki Deutschland:
Hoshizaki France:
Hoshizaki Iberia:
Hoshizaki Middle East:

info@hoshizaki.be
info@hoshizaki.de
info@hoshizaki.fr
info@hoshizaki.es
sales@hoshizaki.ae

Hoshizaki Nederland:
Hoshizaki United Kingdom:
Andere landen:

sales@hoshizaki.nl
uksales@hoshizaki.co.uk
sales@hoshizaki.nl

www.hoshizaki-europe.com